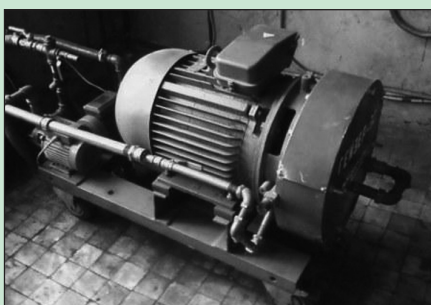


## РОТОРНІ ТЕПЛОГЕНЕРАТОРИ НОВОГО ПОКОЛІННЯ



Роторний тепловий генератор (РТГ генератор) – принципово новий опалювальний агрегат. Отримання теплового потоку тут базується на фізичному принципі перетворення електричної енергії в теплову. У роботі РТГ генератора використано процес кавітації – виділення теплової енергії відбувається за рахунок «стиснення» і «схлопування» кристалічної решітки молекул води.

РТГ є автономним генератором тепла. Для його роботи потрібне джерело електроенергії з напругою 380 (220) В або автономні генератори механічної енергії. Продуктивність РТГ обмежується необхідною кількістю тепла, переданого одиниці об'єму теплоносія при проходженні через

робочі зони теплогенератора. Кількість переданого тепла пропорційна площі поверхні теплоутворення (нагріву), тобто площі поверхні робочих зон ротора і статора.

Коефіцієнт перетворення електроенергії в теплову дорівнює 2,7, тобто кожен витрачений кВт електрики перетворюється на 2,7 кВт теплової енергії. Тому РТГ генератор з електродвигуном 30 кВт виробляє 97 кВт теплової енергії. Випускається серія теплогенераторів з електродвигунами 5,5 кВт – теплова потужність 14 кВт, 7,5 кВт – теплова потужність 24 кВт, 11 кВт – 36 кВт, 22 кВт – потужність 70 кВт, 30 кВт – 96 кВт. Таких коефіцієнтів перетворення немає в жодного з існуючих видів теплового об'єднання.

Роторний тепловий генератор призначений для:

- автономного опалення житлових, офісних і виробничих об'єктів (житлових будинків, котеджів, теплиць, майстерень, боксів, ферм);
- підігріву води в системах гарячого водопостачання житлових будинків, бань, пралень, басейнів тощо.

РТГ генератор є повністю готовою до підключення установкою, що складається

з теплогенератора, автоматики керування з датчиками, живильної помпи, накопичувального бака і циркуляційної помпи. Теплогенератори нового покоління працюють в автоматичному режимі і витримують різні температурні режими. РТГ генератори випускаються у вигляді модельного ряду, виходячи з максимальної потужності електродвигуна: 11, 15, 18,22, 30; 37 кВт.

РТГ генератори не забруднюють навколишнє середовище. До певних недоліків можна віднести шум при роботі та підвищені вимоги до електробезпеки.

Для установки теплового роторного генератора не потрібно додаткової дозвільної документації.



### ТОВ «Філбі-Тех»

61001, м. Харків, вул. Плеханівська, 33, оф. 4  
тел. (057) 762-38-09, (066) 103-58-44,  
(097) 351-35-30

www.rtggenerator.com.ua  
e-mail: filbitech@gmail.com